

INCINÉRATEUR Ville de Québec

Suivi environnemental
2002-2014

Service de l'environnement, février 2015

Vérification de la conformité aux normes du REIMR et du C.A.

Matières particulaires*

Acide chlorhydrique (HCl)*

Anhydride sulfureux (SO₂)*

Mercure (Hg)

Dioxines et furannes

Monoxyde de carbone (CO)*

Exigence du REIMR :

1 campagne par année, comprenant 3 échantillonnages par cheminée

La Ville de Québec fait 2 campagnes par année, au printemps et à l'automne

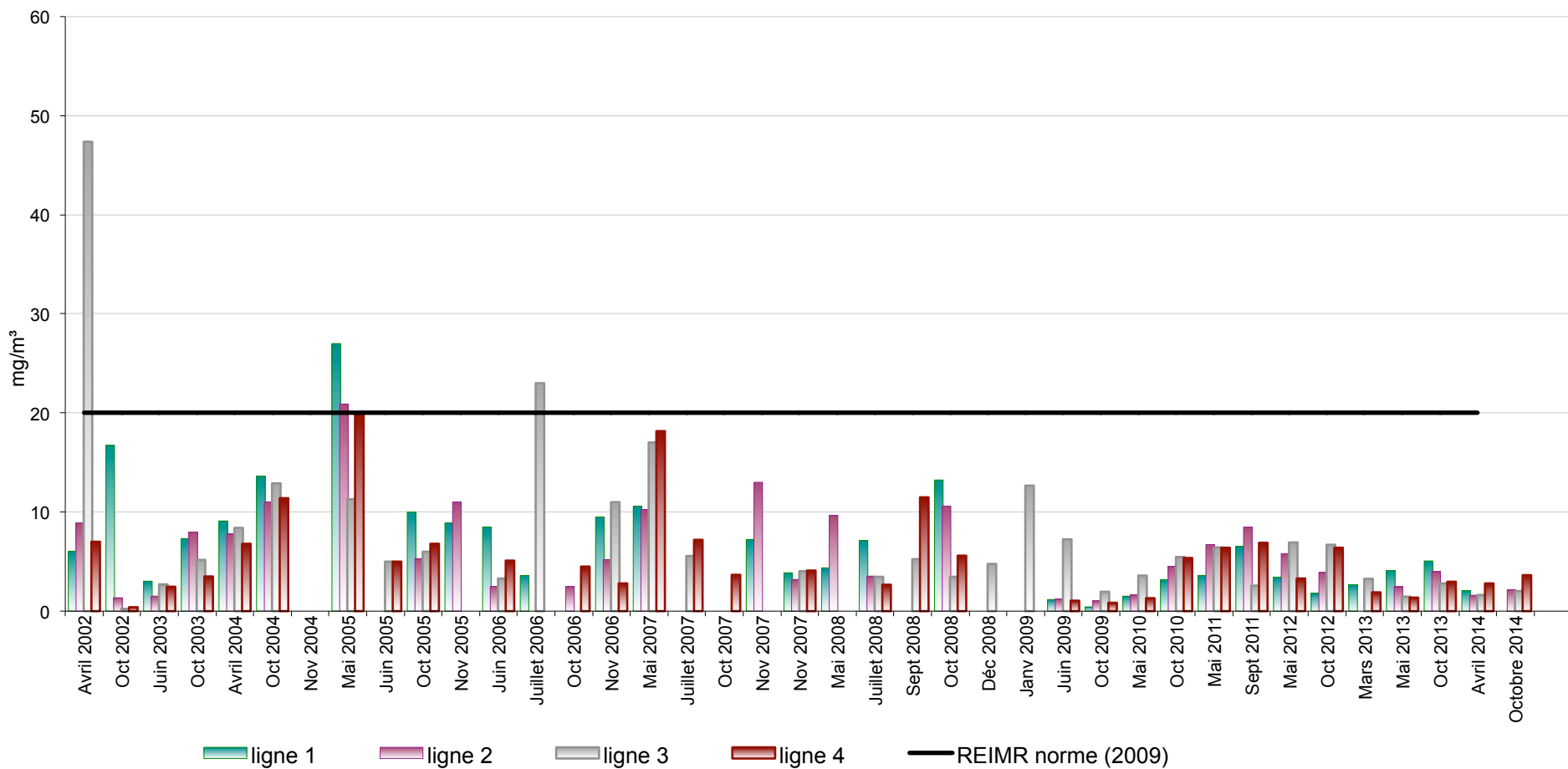
Exigence du REIMR :

Moyenne mobile sur une période de 4 heures

En plus de l'analyseur en continu, le CO est échantillonné lors des 2 campagnes annuelles

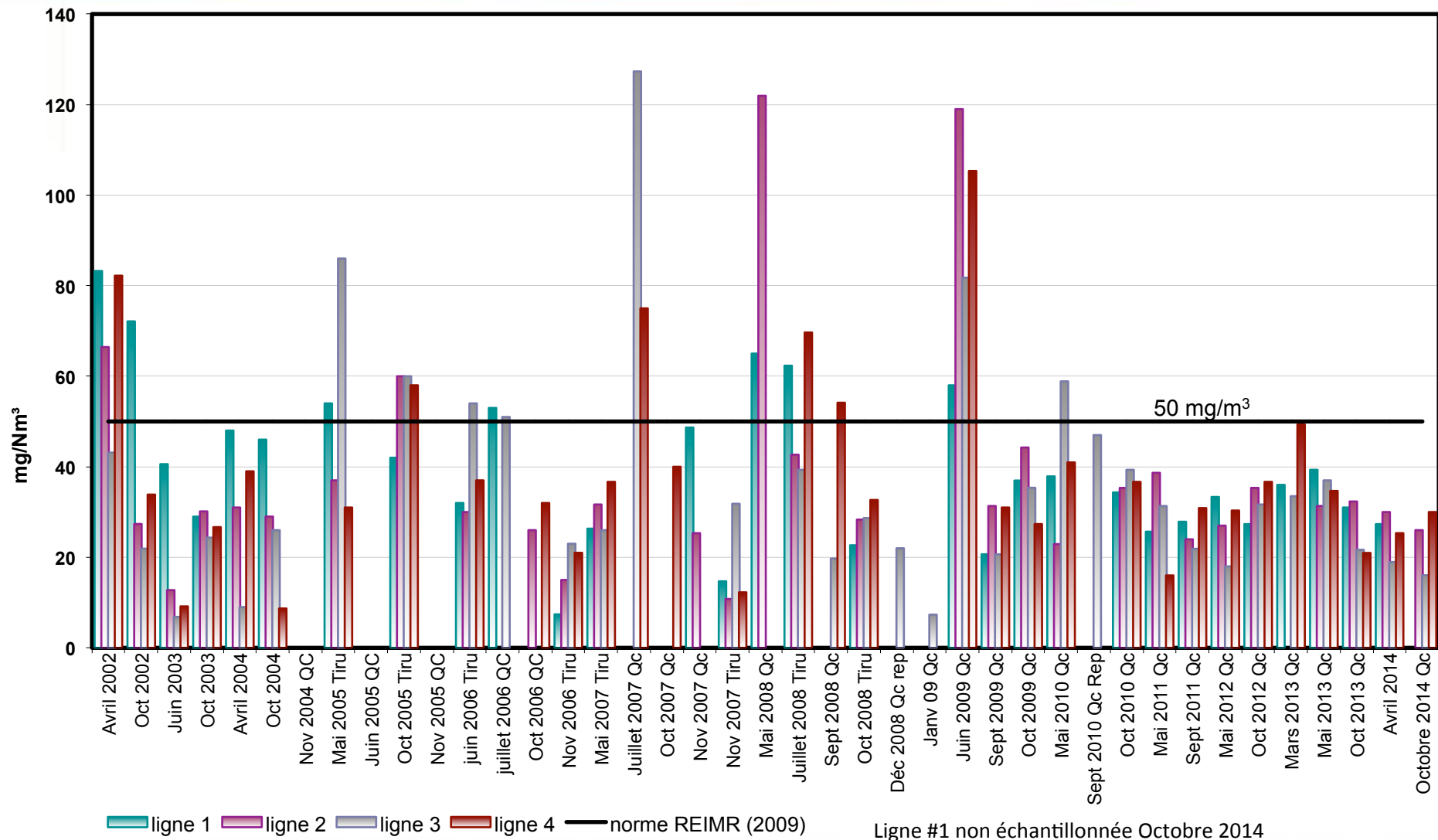
* Paramètres mesurés en continu

Matières particulaires

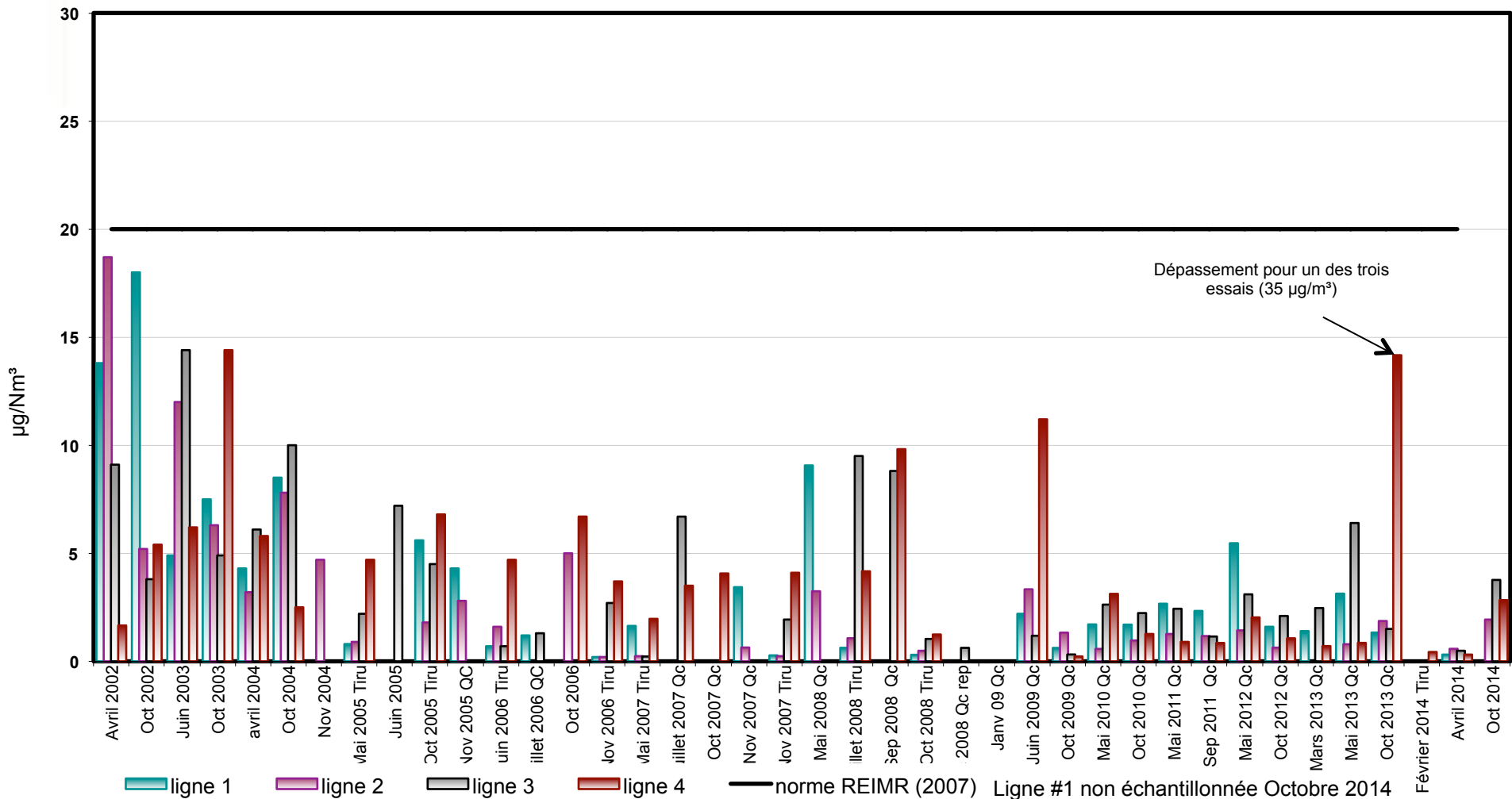


Ligne #1 non échantillonnée Octobre 2014

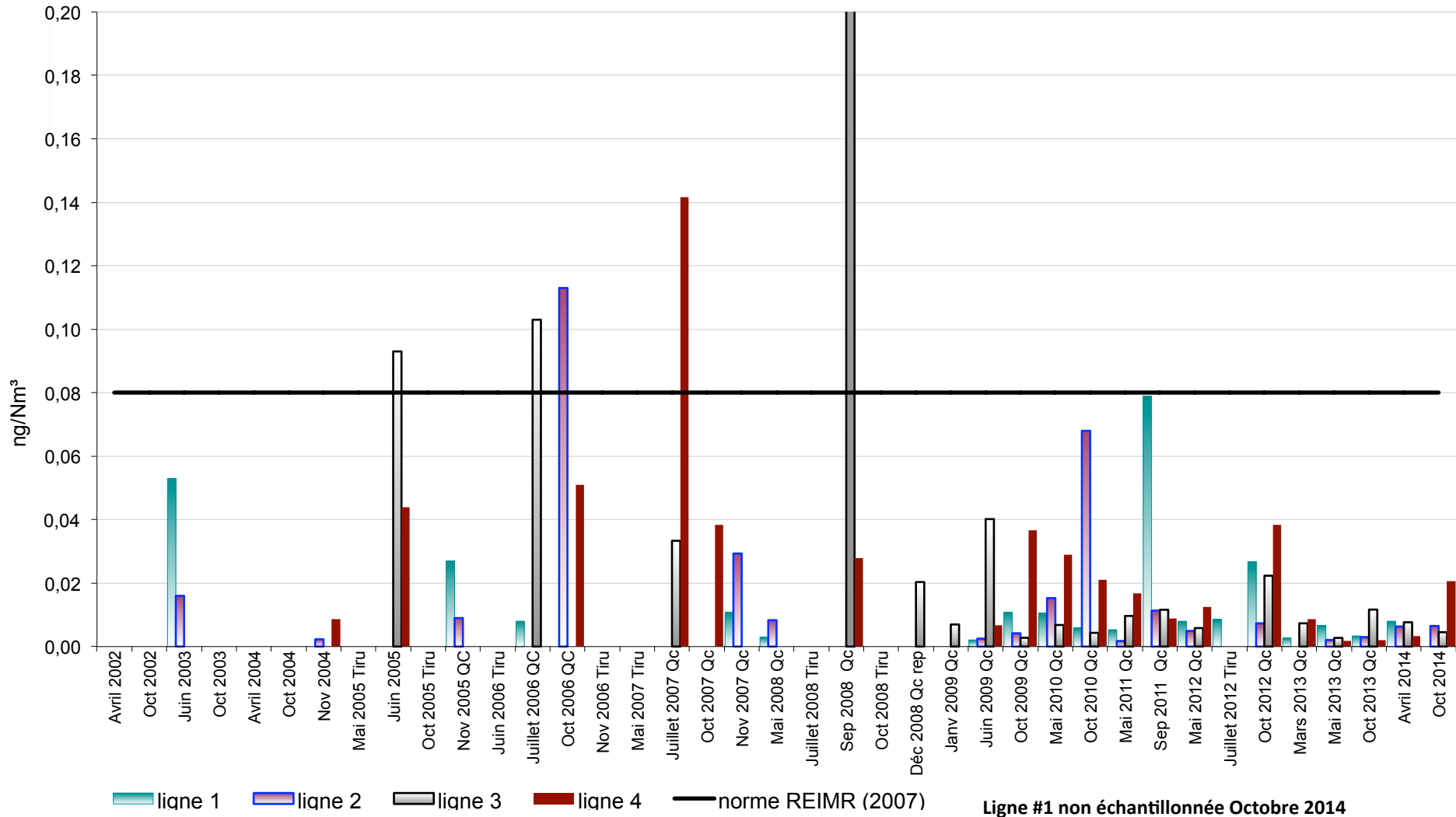
Acide Chlorhydrique (HCl)



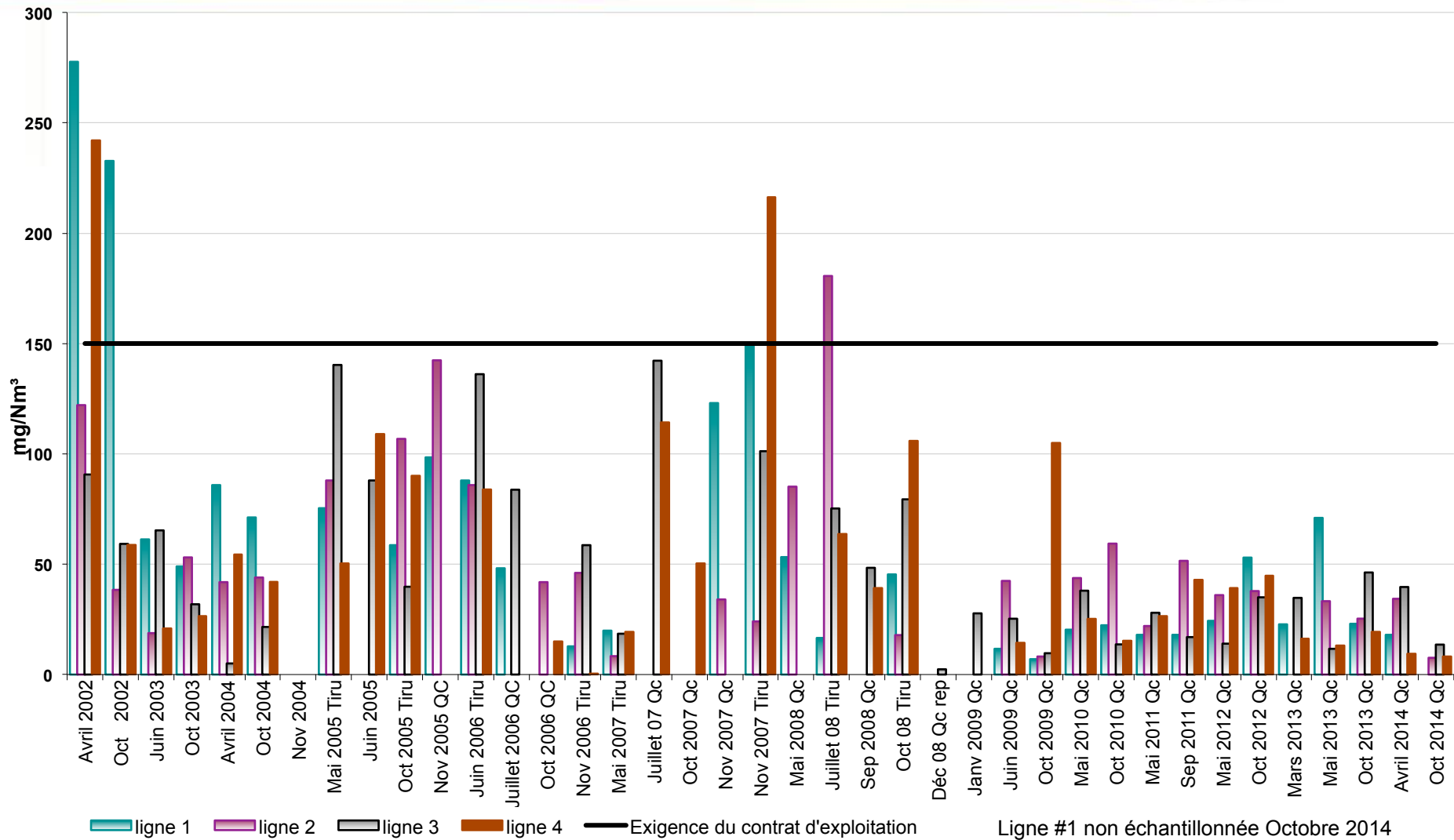
Mercure



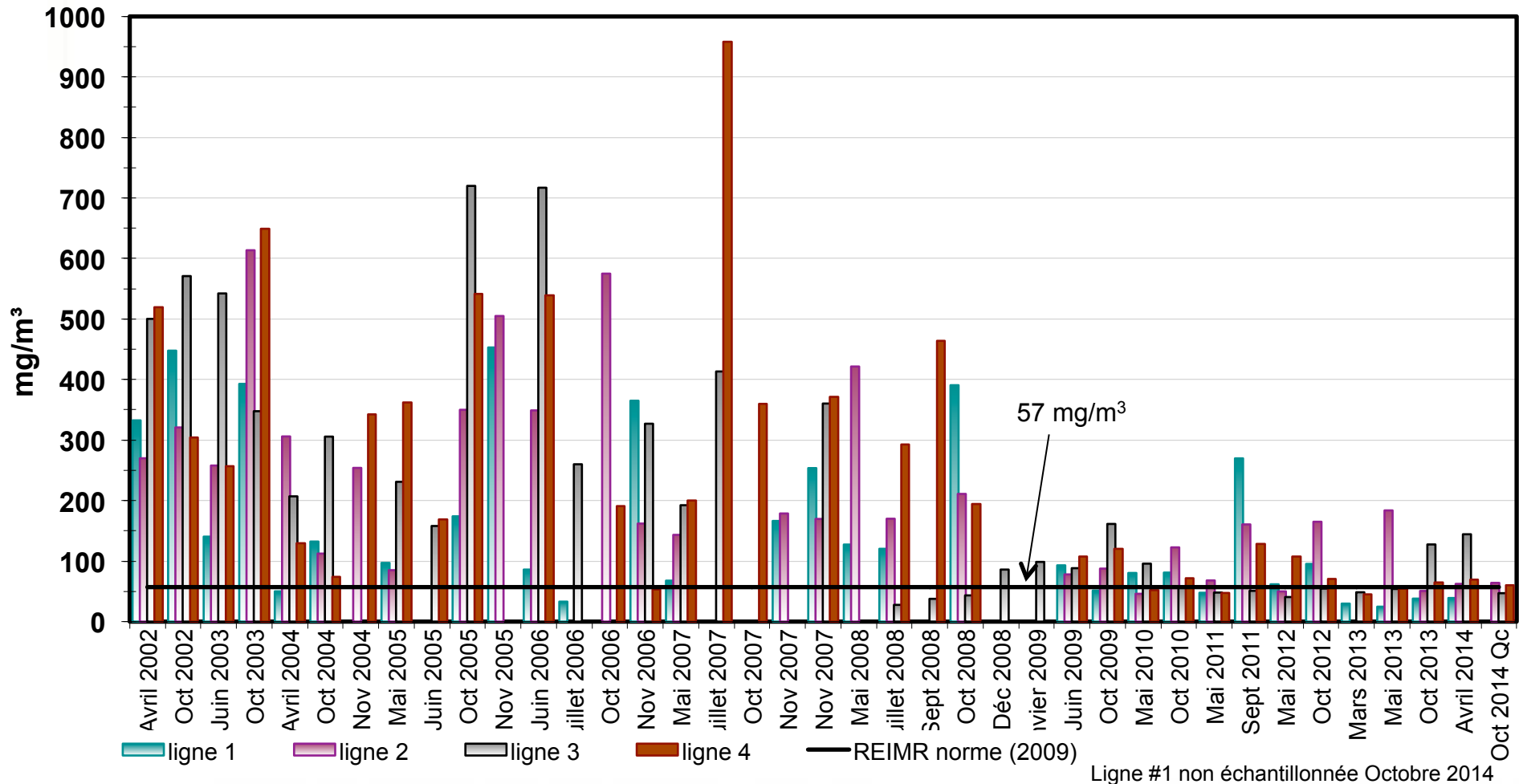
Dioxines et furannes



Anhydride sulfureux (SO₂)



Monoxyde de carbone (CO)



Ligne #1 non échantillonnée Octobre 2014

Émissions aux cheminées

Résumé des résultats

| | Unité | Normes | 2008-2014 | Moyenne 2014 |
|--|-------------------|--------|-----------|--------------|
| Particules | mg/m ³ | 20 | 4,3 | 1,8 |
| Acide chlorhydrique (HCl) | mg/m ³ | 50 | 34,6 | 25 |
| Anhydride sulfureux (SO ₂) | mg/m ³ | 150 | 30 | 19 |
| Mercure (Hg) | mg/m ³ | 0,02 | 2,4 | 0,0014 |
| Monoxyde de carbone (CO) | mg/m ³ | 57 | 105 | 69 |
| Dioxines et furannes | ng/m ³ | 0,08 | 0,049 | 0,008 |

Tous les résultats individuels rencontrent la norme actuelle : aucune action requise.

Certains résultats individuels ne rencontrent pas la norme actuelle : suivi et identification du problème requis.

La moyenne des résultats ne rencontre pas la norme actuelle : action requise.

Autres paramètres analysés

Aucune norme réglementaire n'est établie pour ces paramètres

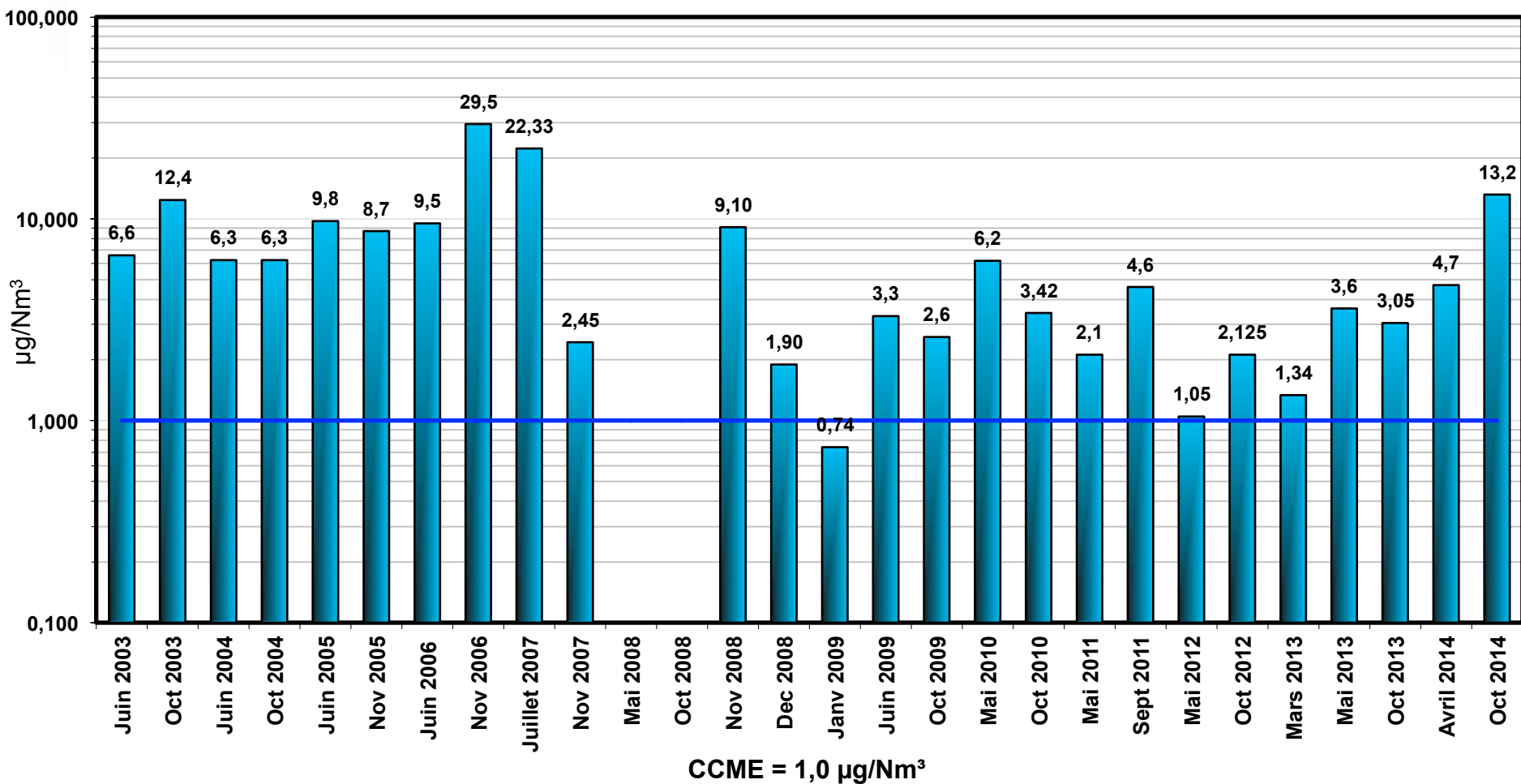
- Chlorobenzènes
 - Chlorophénols
 - Oxydes d'azote (NO_x)
 - HAP
 - BPC
 - Arsenic
 - Cadmium
 - Chrome
 - Plomb
-
- Dioxyde de carbone (CO₂)
 - Protoxyde d'azote (N₂O)
 - Matières particulaires < 2,5 microns

Comparés aux « émissions prévues » dans les lignes directrices du CCME

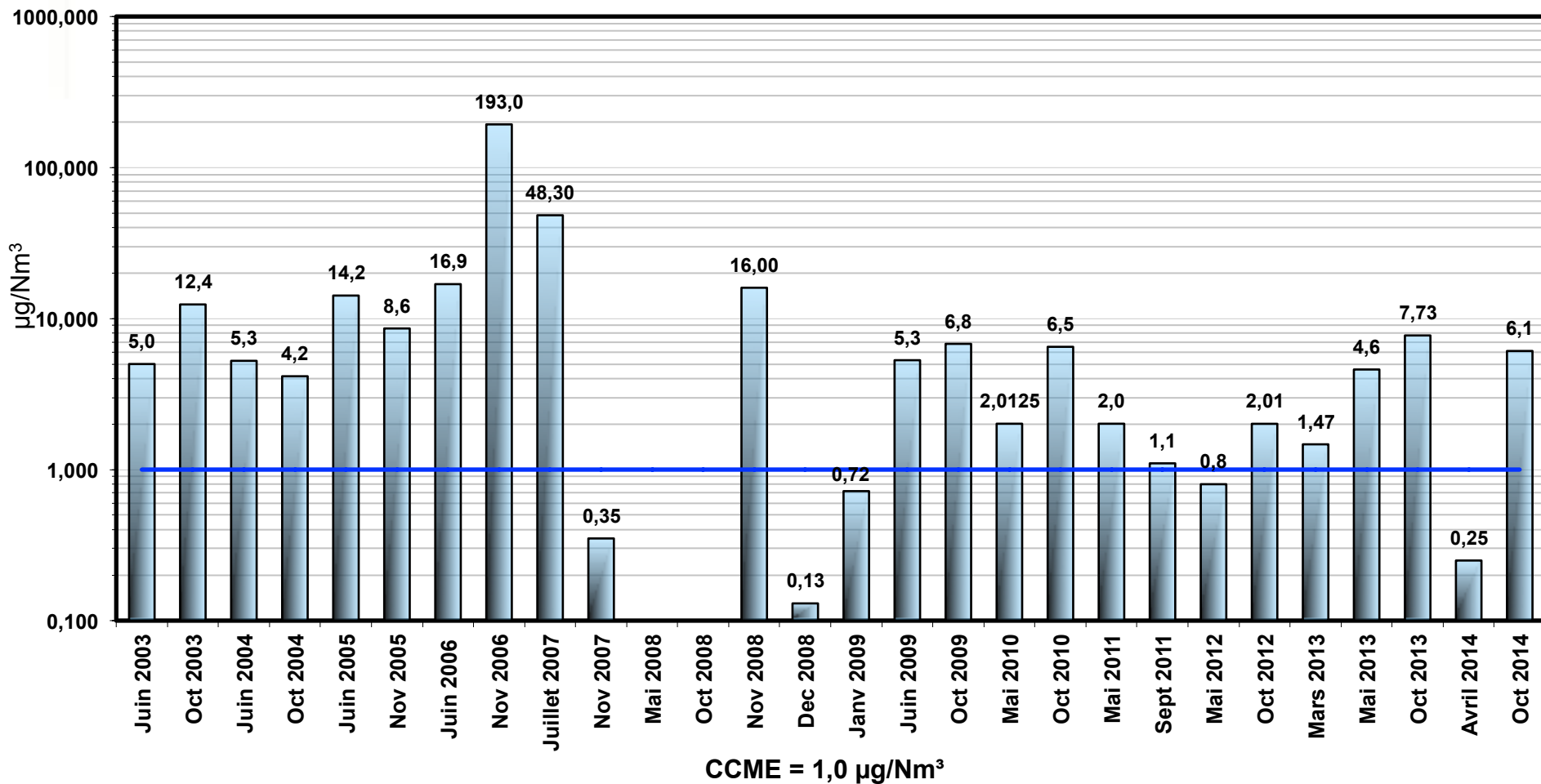
(*émissions prévues* : teneurs qui ne devraient pas être excédées si la combustion s'effectue dans de bonnes conditions)

Pour les déclarations obligatoires
(GES / INRP)

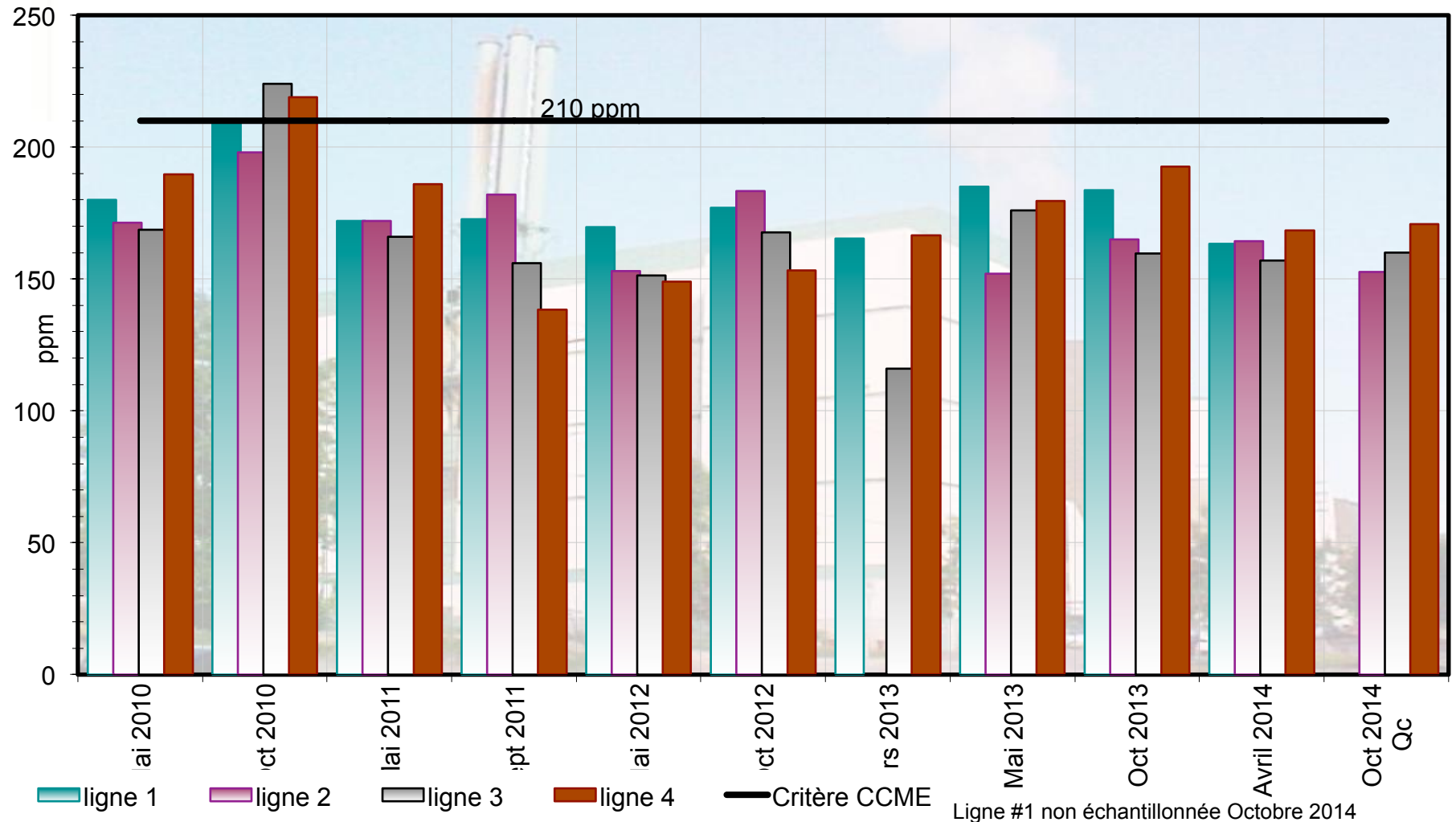
Chlorobenzène



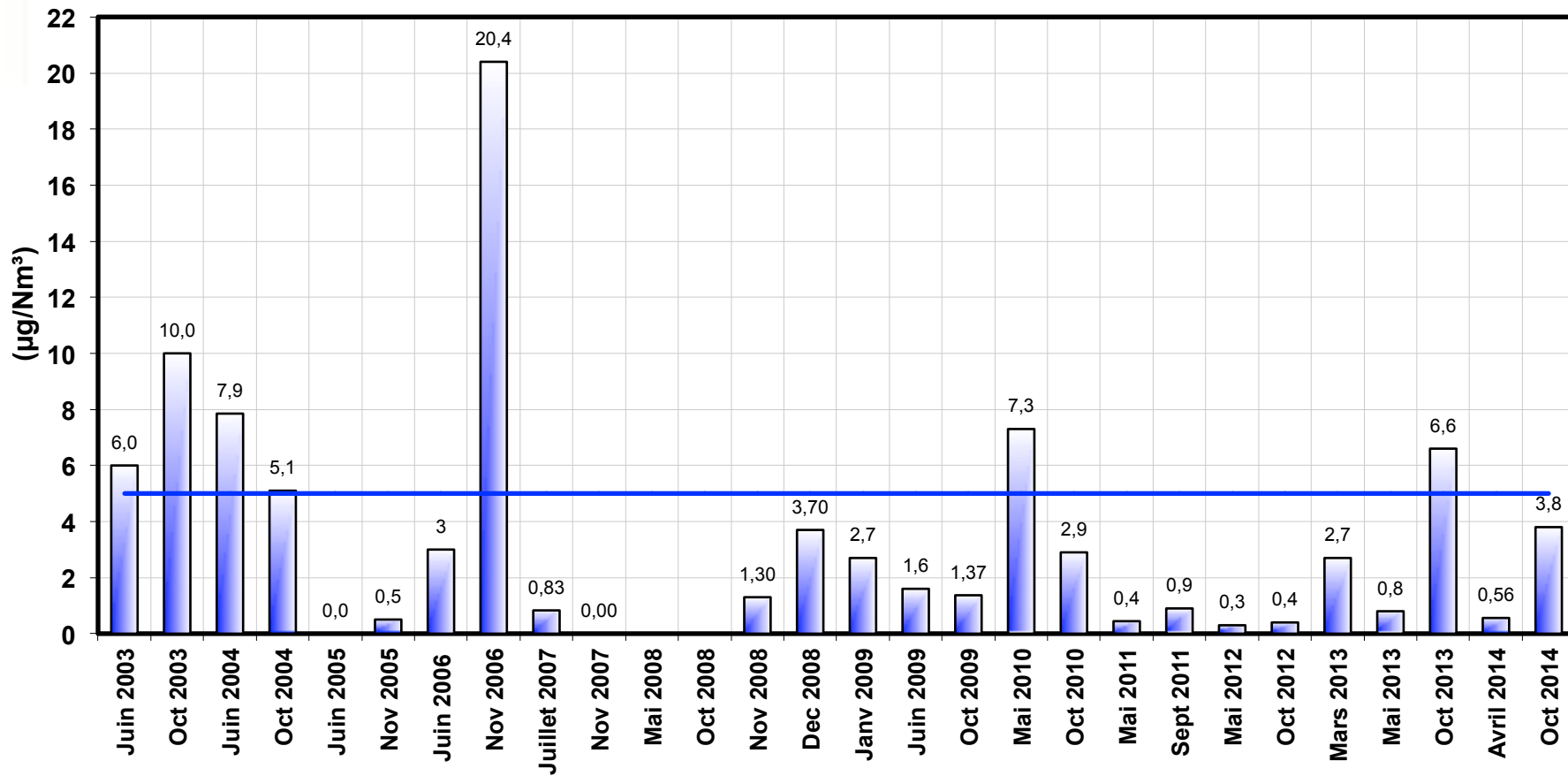
Chlorophénols



Oxydes d'azote (NO₂)

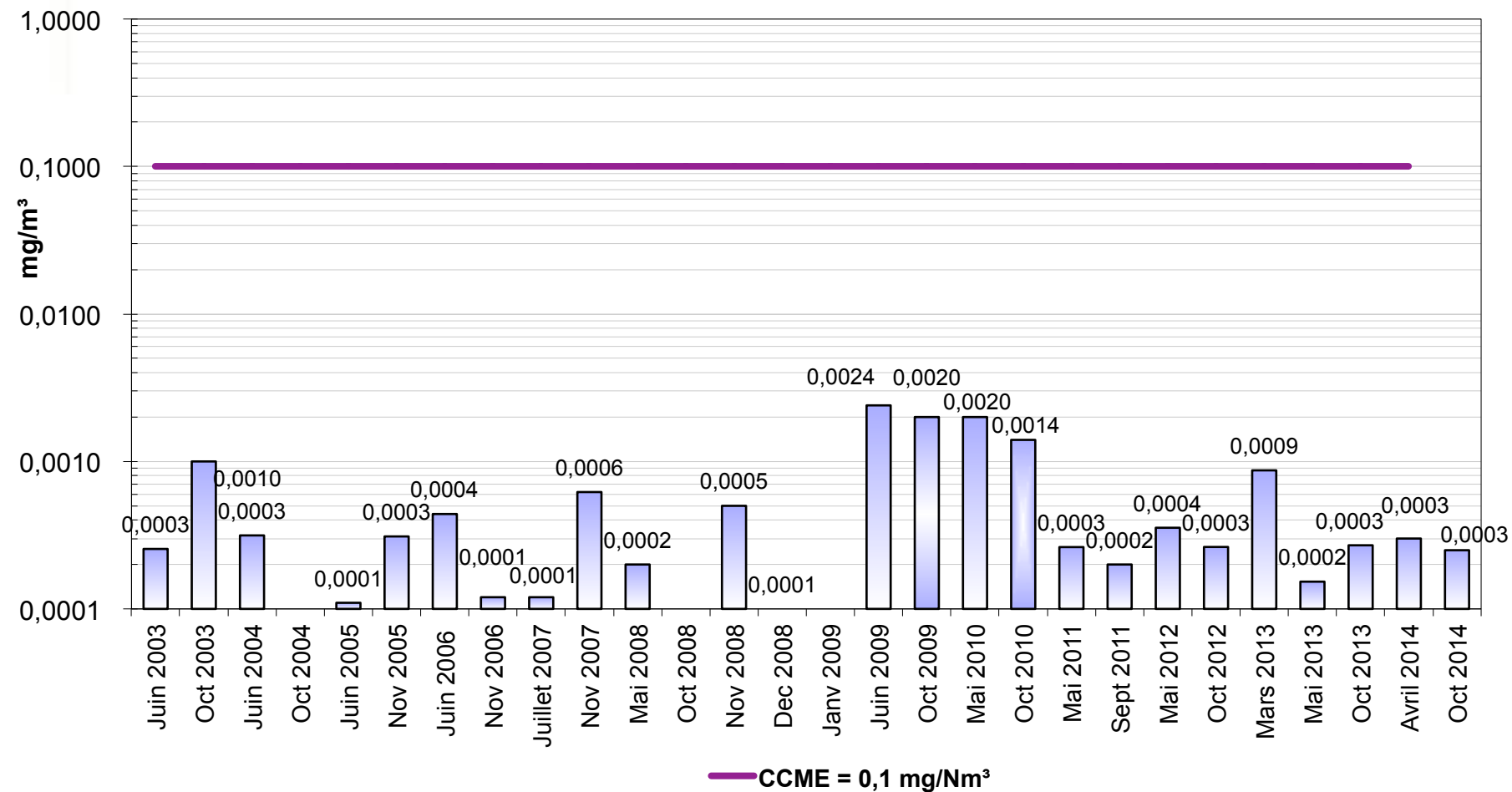


HAP

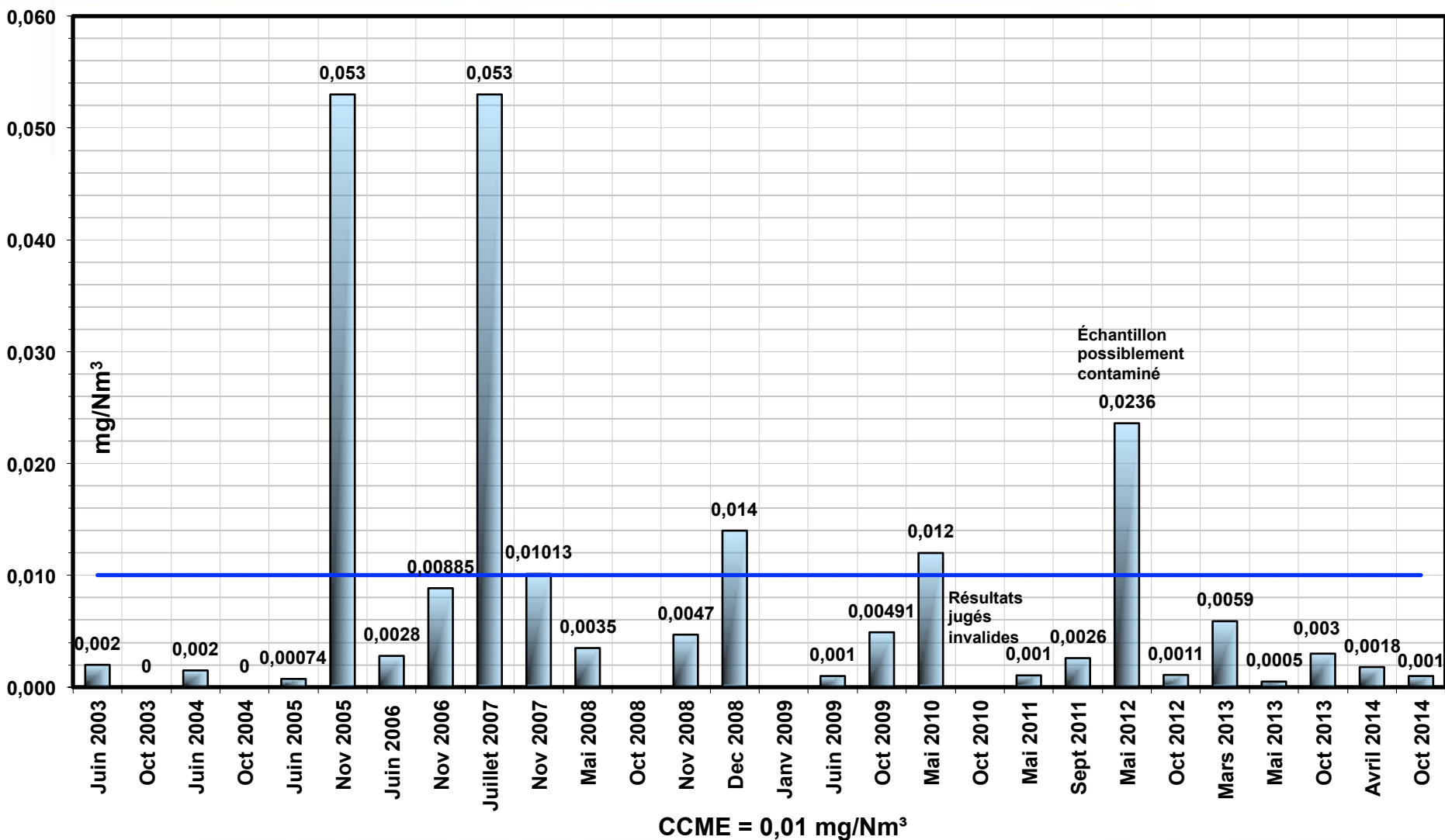


Critère CCME = 5 µg/Nm³

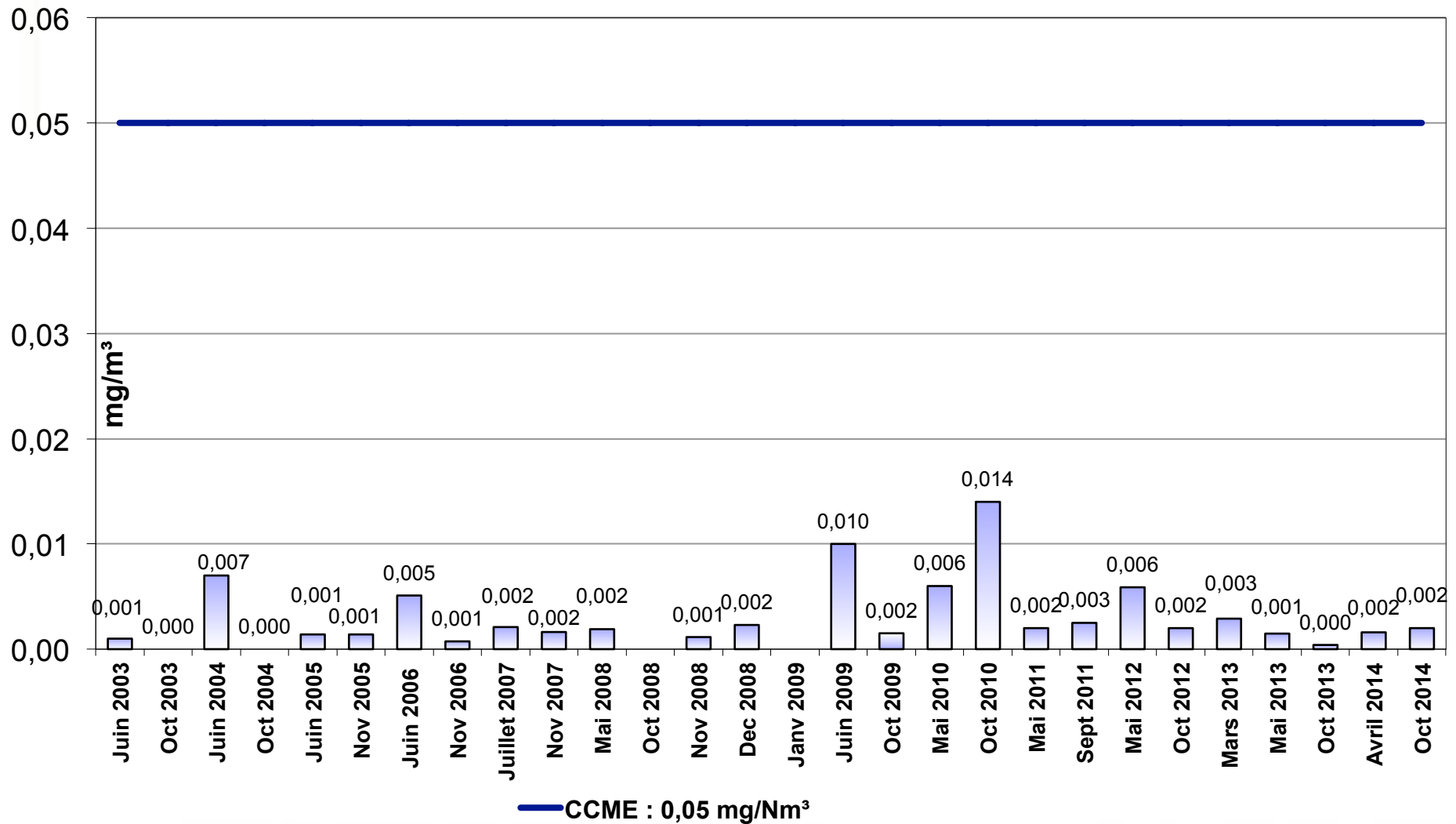
Cadmium



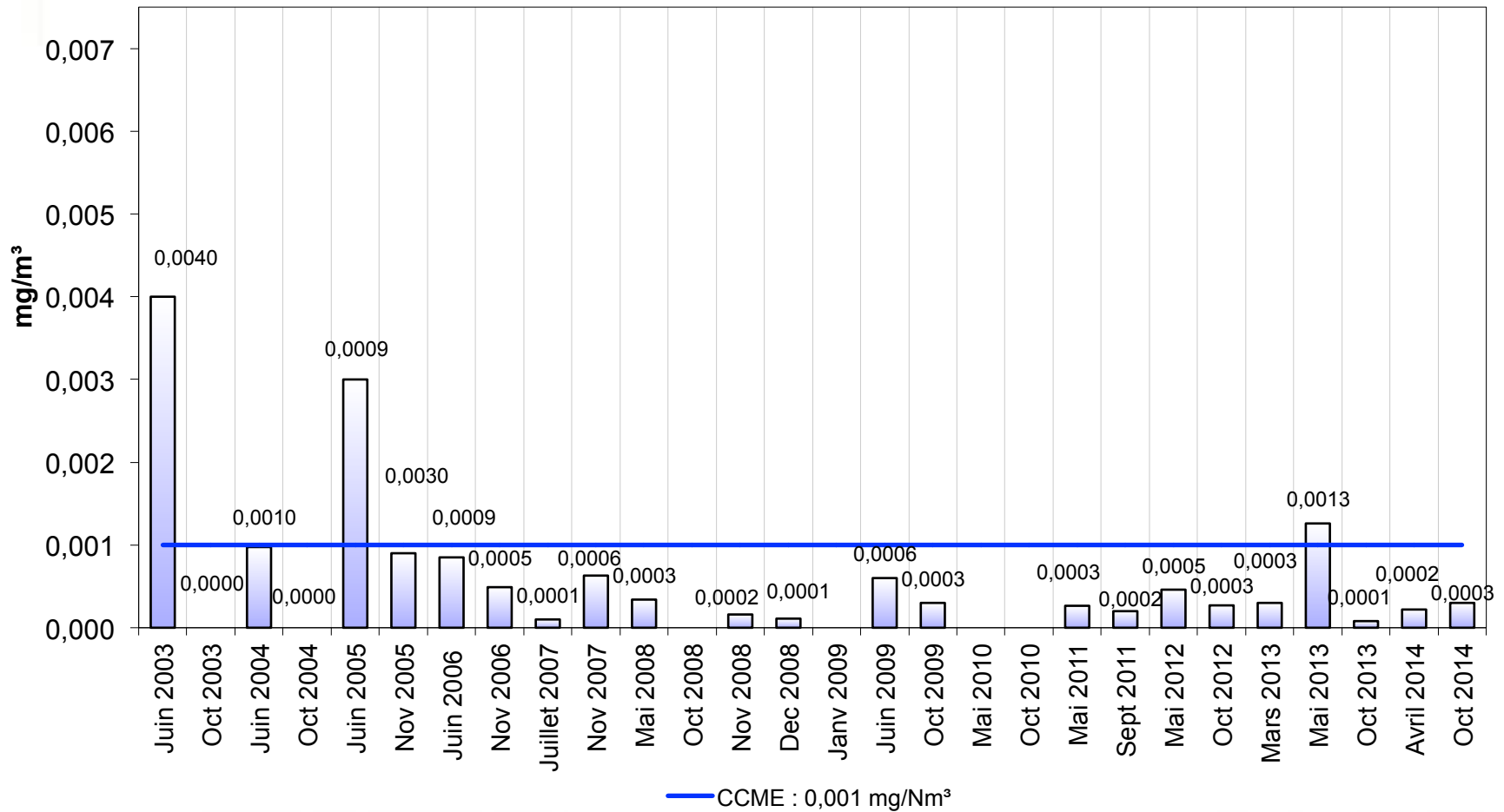
Chrome



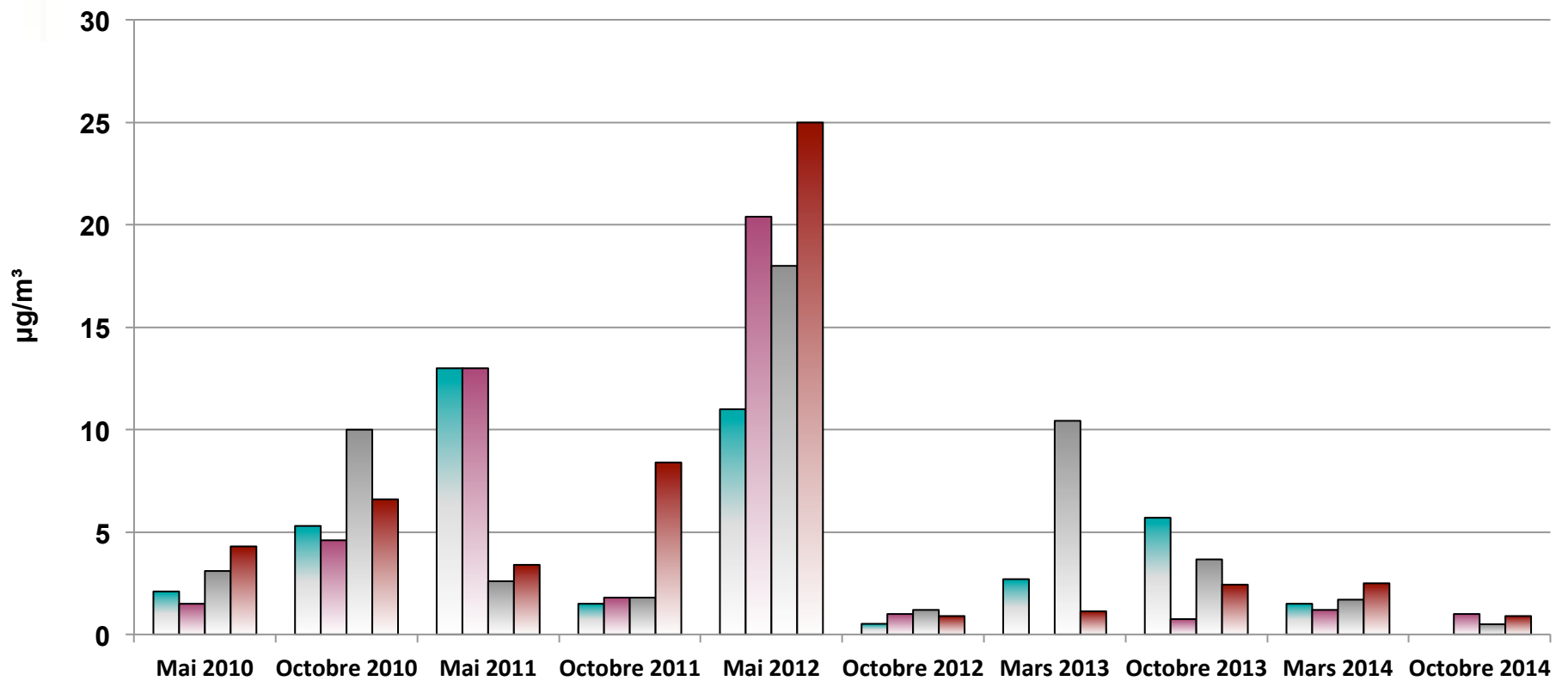
Plomb



Arsenic



Nickel



Aucune norme pour ce paramètre



MERCI DE VOTRE ATTENTION

Service de l'environnement
Division de la qualité du milieu

Février 2015