



INCINÉRATEUR  
Ville de Québec  
2002-2008

- 3 échantillonnages de 4 heures une fois par année par cheminée



- Moyenne des 3 résultats par cheminée  $\leq$  norme
- 2 résultats sur 3 en dessous de la norme
- Aucun résultat à plus de 20% au dessus de la norme

# Vérification de la conformité aux normes du REIMR pour: monoxyde de carbone CO

- 3 échantillonnages consécutifs de 80 minutes une fois par année par cheminée



- Moyenne des 3 résultats par cheminée  $\leq$  norme

## Émissions aux cheminées de l'incinérateur de la Ville de Québec

### Résumé des résultats

	Norme janvier 09	Norme janvier 07	Moyenne 2002 à 2008	Moyenne 2008
Particules	20 mg/m <sup>3</sup>	50 mg/m <sup>3</sup> (CA <sup>1</sup> )	8.3 mg/m <sup>3</sup>	5.9 mg/m <sup>3</sup>
Acide chlorhydrique(HCl)	50 mg/m <sup>3</sup>	150 mg/m <sup>3</sup> (CA <sup>1</sup> )	40.6 mg/m <sup>3</sup>	<b>59.3 mg/Nm3</b>
Anhydride sulfureux(SO <sub>2</sub> )	260 mg/m <sup>3</sup> (CA <sup>1</sup> )	260 mg/m <sup>3</sup> (CA <sup>1</sup> )	34 mg/m <sup>3</sup>	43 mg/m <sup>3</sup>
Mercure(Hg)	0,020 mg/m <sup>3</sup>	0,020 mg/m <sup>3</sup>	0,005 mg/m <sup>3</sup>	0,006 mg/m <sup>3</sup>
Monoxyde de carbone(CO)	57 mg/m <sup>3</sup>	voir janvier 09	<b>300 mg/m<sup>3</sup></b>	<b>193 mg/m<sup>3</sup></b>
Dioxines et furannes	0,080 ng/m <sup>3</sup>	0,080 ng/m <sup>3</sup>	<b>0,17 ng/m<sup>3</sup></b>	<b>0,531 ng/m<sup>3</sup></b>

Tous les résultats individuels rencontrent la norme actuelle : aucune action requise.

Certains résultats individuels ne rencontrent pas la norme actuelle : suivi et identification du problème requis.

La moyenne des résultats ne rencontre pas la norme actuelle : action requise.

CA<sup>1</sup> : norme applicable provenant du certificat d'autorisation (CA)

N.B. : il s'agit ici de simplifier la présentation, il faut se référer aux résultats individuels pour comparer aux normes de la réglementation.

# Historique des émissions de matières particulaires

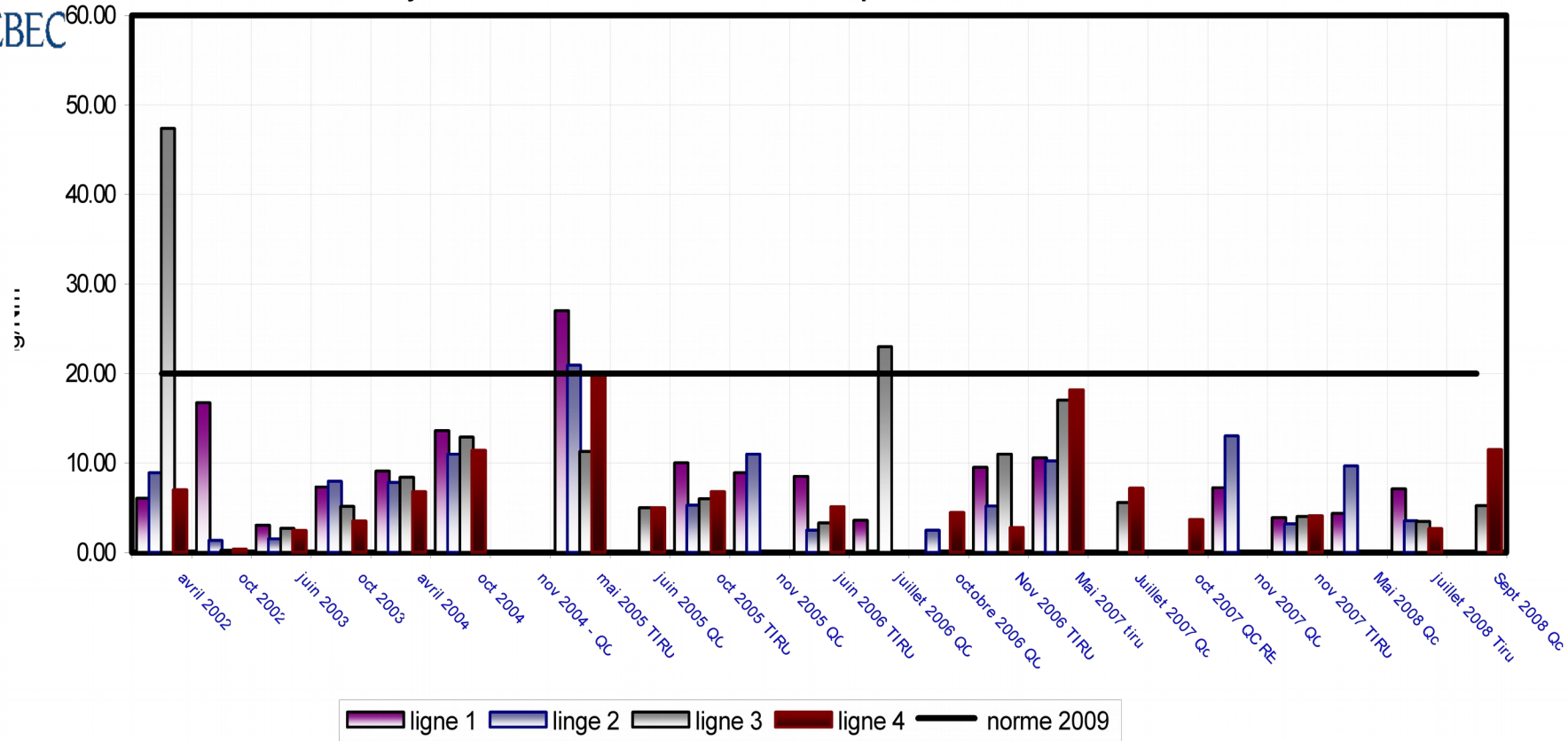
## Matières particulaires

Matières particulaires (en mg/Nm <sup>3</sup> )																
corrigée à 11% de O <sub>2</sub>																
Ligne no :	1			Moyenne	2			Moyenne	3			Moyenne	4			Moyenne
NORME 2009	24 mg/Nm3 (20% norme)				24 mg/Nm3 (20% norme)				24 mg/Nm3 (20% norme)				24 mg/Nm3 (20% norme)			
Date du contrôle				< 20				< 20				< 20				< 20
avril 2002	6.05	6.05	6.05	6.05	8.9	8.9	8.9	8.9	47.36	47.36	47.36	47.4	7.00	7.00	7.00	7.0
oct 2002	16.72	16.72	16.72	16.72	1.4	1.4	1.4	1.4	0.24	0.24	0.24	0.2	0.40	0.40	0.40	0.4
juin 2003	3.02	3.02	3.02	3.02	1.5	1.5	1.5	1.5	2.71	2.71	2.71	2.7	2.47	2.47	2.47	2.5
oct 2003	7.32	7.32	7.32	7.32	8.0	8.0	8.0	8.0	5.17	5.17	5.17	5.2	3.50	3.50	3.50	3.5
avril 2004	9.10	9.10	9.10	9.10	7.8	7.8	7.8	7.8	8.40	8.40	8.40	8.4	6.80	6.80	6.80	6.8
oct 2004	13.60	13.60	13.60	13.60	11.0	11.0	11.0	11.0	12.90	12.90	12.90	12.9	11.40	11.40	11.40	11.4
nov 2004 - QC																
mai 2005 TIRU	27.00	27.00	27.00	27.00	20.9	20.9	20.9	20.9	11.30	11.30	11.30	11.3	20.00	20.00	20.00	20.0
juin 2005 QC									5.00	5.00	5.00	5.0	5.00	5.00	5.00	5.0
oct 2005 TIRU	10.00	10.00	10.00	10.00	5.3	5.3	5.3	5.3	6.00	6.00	6.00	6.0	6.80	6.80	6.80	6.8
nov 2005 QC	8.90	8.90	8.90	8.90	11.0	11.0	11.0	11.0								
juin 2006 TIRU	8.50	8.50	8.50	8.50	2.5	2.5	2.5	2.5	3.30	3.30	3.30	3.3	5.10	5.10	5.10	5.1
juillet 2006 QC	3.60	3.60	3.60	3.60					23.00	23.00	23.00	23.0				
octobre 2006 QC					2.5	2.5	2.5	2.5					4.50	4.50	4.50	4.5
Nov 2006 TIRU	9.50	9.50	9.50	9.50	5.2	5.2	5.2	5.2	11.00	11.00	11.00	11.0	2.80	2.80	2.80	2.8
Mai 2007 tiru	14.00	11.00	6.70	10.57	11.00	16.00	3.70	10.2	6.10	18.00	27.00	17.0	6.50	30.00	18.00	18.2
Juillet 2007 Qc									4.40	5.80	6.50	5.6	4.80	10.70	6.10	7.2
oct 2007 QC RE													0.30	4.00	6.70	3.7
nov 2007 QC	5.20	7.70	8.80	7.23	15.00	12.00	12.00	13.0								
nov 2007 TIRU	5.20	2.70	3.70	3.87	4.60	3.00	2.00	3.2	6.60	3.90	1.60	4.0	6.10	3.20	3.00	4.1
Mai 2008 Qc	5.70	2.50	4.90	4.37	10.00	9.00	10.00	9.7								
juillet 2008 Tiru	4.90	8.80	7.60	7.10	4.50	3.20	2.90	3.5	2.70	4.40	3.30	3.5	3.50	3.20	1.30	2.7
Sept 2008 Qc									8.59	2.28	4.87	5.25	8.57	10.89	15.01	11.5
MOYENNE	9.3	9.2	9.1	9.2	7.7	7.6	6.9	7.4	9.7	10.0	10.6	10.1	5.9	7.7	7.0	6.8
moyenne par ligne 02-08	9.2	7.4	10.1	6.8												
moyenne des 4 lignes 02-08				8.38												
moyenne 2008				5.94												

# PRÉSENTATION GRAPHIQUE DES MOYENNES PAR CHEMINÉE



Émissions aux quatre cheminées de l'incinérateur  
Moyenne des 3 essais sur les matières particulaires 2002 - 2008



# Historique des émissions d'acide chlorhydrique



## Acide Chlorhydrique (HCl)

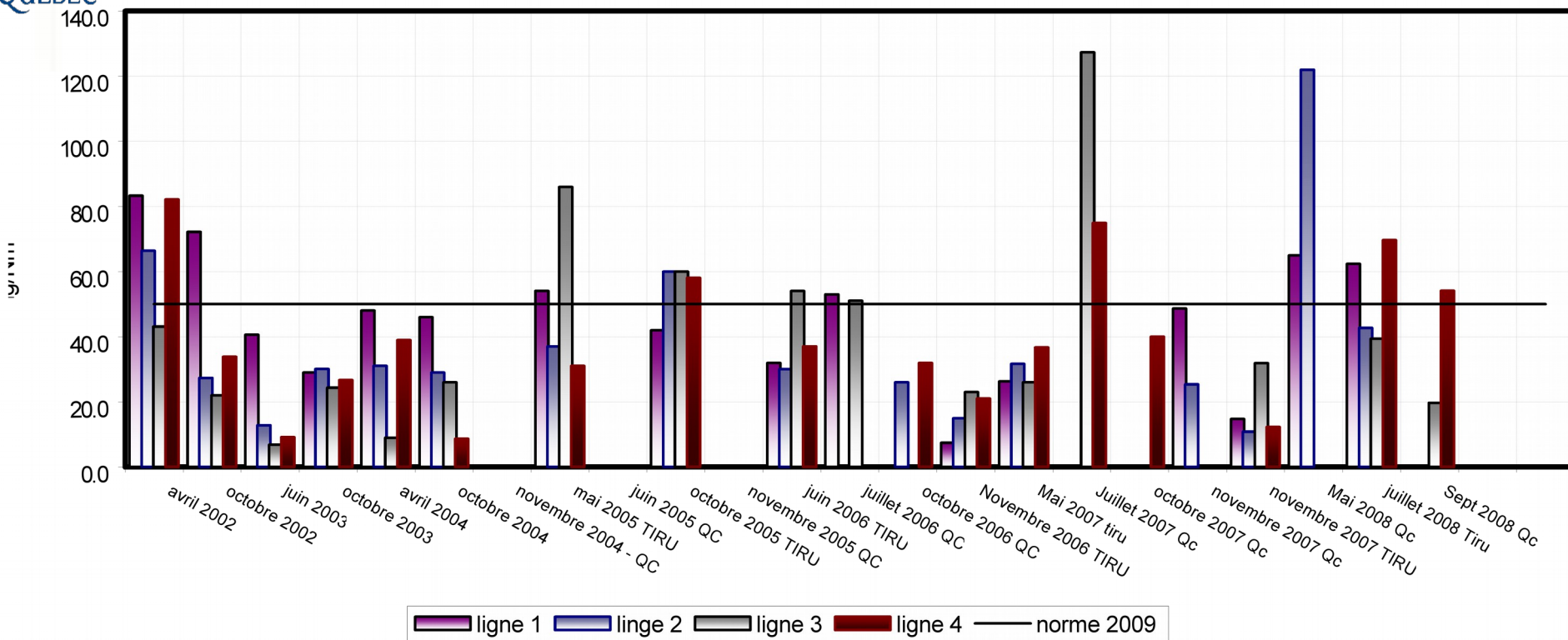
HCl																
corrigée à 11% de O2																
Ligne no :	1			Moyenne	2			Moyenne	3			Moyenne	4			Moyenne
NORME 2009	60 mg/Nm3 (20% norme)				60 mg/Nm3 (20% norme)				60 mg/Nm3 (20% norme)				60 mg/Nm3 (20% norme)			
Date contrôle				50				50				50				50
avril 2002	83.25	83.25	83.25	83.3	66.4	66.4	66.4	66.4	43.13	43.13	43.13	43.1	82.21	82.21	82.21	82.2
octobre 2002	72.12	72.12	72.12	72.1	27.4	27.4	27.4	27.4	21.91	21.91	21.91	21.9	33.86	33.86	33.86	33.9
juin 2003	40.58	40.58	40.58	40.6	12.8	12.8	12.8	12.8	6.84	6.84	6.84	6.8	9.16	9.16	9.16	9.2
octobre 2003	28.99	28.99	28.99	29.0	30.1	30.1	30.1	30.1	24.35	24.35	24.35	24.3	26.67	26.67	26.67	26.7
avril 2004	48.00	48.00	48.00	48.0	31.0	31.0	31.0	31.0	9.00	9.00	9.00	9.0	39.00	39.00	39.00	39.0
octobre 2004	46.00	46.00	46.00	46.0	29.0	29.0	29.0	29.0	26.00	26.00	26.00	26.0	8.70	8.70	8.70	8.7
novembre 2004 - QC																
mai 2005 TIRU	54.00	54.00	54.00	54.0	37.0	37.0	37.0	37.0	86.00	86.00	86.00	86.0	31.00	31.00	31.00	31.0
juin 2005 QC																
octobre 2005 TIRU	42.00	42.00	42.00	42.0	60.0	60.0	60.0	60.0	60.00	60.00	60.00	60.0	58.00	58.00	58.00	58.0
novembre 2005 QC																
juin 2006 TIRU	32.00	32.00	32.00	32.0	30.0	30.0	30.0	30.0	54.00	54.00	54.00	54.0	37.00	37.00	37.00	37.0
juillet 2006 QC	53.00	53.00	53.00	53.0					51.00	51.00	51.00	51.0				
octobre 2006 QC					26.0	26.0	26.0	26.0					32.00	32.00	32.00	32.0
Novembre 2006 TIRU	7.40	7.40	7.40	7.4	15.0	15.0	15.0	15.0	23.00	23.00	23.00	23.0	21.00	21.00	21.00	21.0
Mai 2007 tiru	34.00	32.00	13.00	26.3	31.00	17.00	47.00	31.7	20.00	27.00	31.00	26.0	65.00	25.00	20.00	36.7
Juillet 2007 Qc									166.00	85.00	131.00	127.3	67.00	87.00	71.00	75.0
octobre 2007 Qc													78.00	18.00	24.00	40.0
novembre 2007 Qc	73.00	36.00	37.00	48.7	20.00	27.00	29.00	25.3								
novembre 2007 TIRU	16.00	17.00	11.10	14.7	14.00	10.00	8.40	10.8	34.00	54.00	7.50	31.8	12.00	18.00	6.80	12.3
Mai 2008 Qc	46.00	72.00	77.00	65.0	90.7	136.0	139.2	121.9								
juillet 2008 Tiru	30.00	66.00	91.00	62.3	91.00	19.00	18.00	42.7	22.00	65.00	31.00	39.3	34.00	19.00	156.00	69.7
Sept 2008 Qc									25.34	16.01	17.87	19.74	93.50	35.10	33.85	54.2
MOYENNE	44.1	45.6	46.0	45.3	38.2	35.9	37.9	37.3	42.0	40.8	39.0	40.6	42.8	34.2	40.6	39.2

moyenne par ligne 02-08	45.3	37.3	40.6	39.2
moyenne des 4 lignes 02-08	40.60			
moyenne 2008	59.35			

# PRÉSENTATION GRAPHIQUE DES MOYENNES PAR CHEMINÉE



**Émissions aux quatre cheminées de l'incinérateur**  
**Moyenne des 3 essais des émissions d'acide chlorhydrique(HCl) 2002 - 2008**





# Historique des émissions de Mercure



## Mercure (Hg)

### Mercure

ug/Nm3 corrigé à 11% de O2

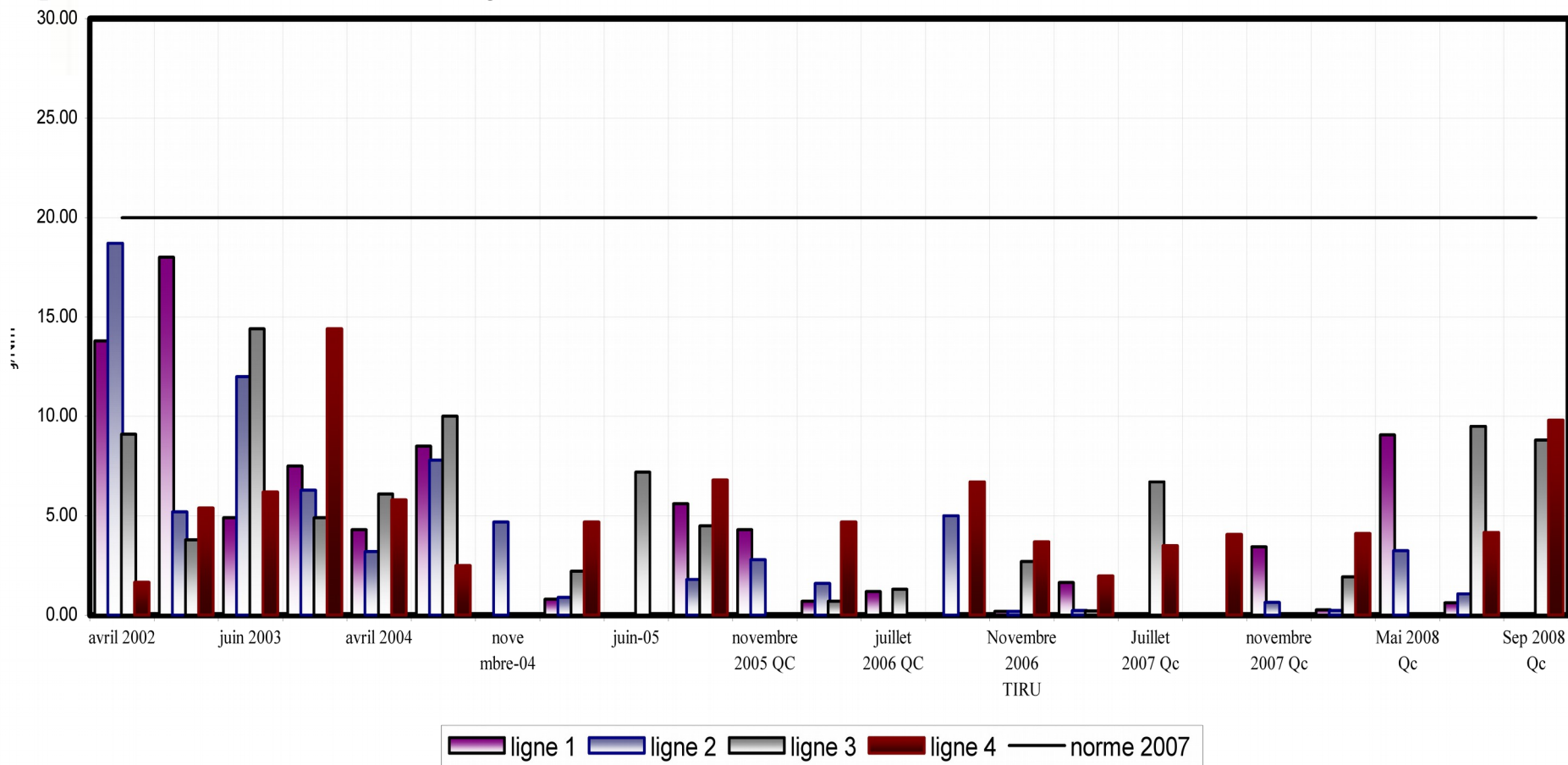
Ligne no :	1			Moyenne 20	2			Moyenne 20	3			Moyenne 20	4			Moyenne 20
	24 ug/Nm3 (20% norme)				24 ug/Nm3 (20% norme)				24 ug/Nm3 (20% norme)				24 ug/Nm3 (20% norme)			
Date contrôle																
avril 2002	13.80	13.80	13.80	13.80	18.7	18.7	18.7	18.70	9.10	9.10	9.10	9.1	1.66	1.66	1.66	1.7
octobre 2002	18.00	18.00	18.00	18.00	5.2	5.2	5.2	5.20	3.80	3.80	3.80	3.8	5.40	5.40	5.40	5.4
juin 2003	4.90	4.90	4.90	4.90	12.0	12.0	12.0	12.00	14.40	14.40	14.40	14.4	6.20	6.20	6.20	6.2
octobre 2003	7.50	7.50	7.50	7.50	6.3	6.3	6.3	6.30	4.90	4.90	4.90	4.9	14.40	14.40	14.40	14.4
avril 2004	4.30	4.30	4.30	4.30	3.2	3.2	3.2	3.20	6.10	6.10	6.10	6.1	5.80	5.80	5.80	5.8
octobre 2004	8.50	8.50	8.50	8.50	7.8	7.8	7.8	7.80	10.00	10.00	10.00	10.0	2.50	2.50	2.50	2.5
novembre-04					4.7	4.7	4.7	4.70					6.90	6.90	6.90	
mai 2005 TIRU	0.80	0.80	0.80	0.80	0.9	0.9	0.9	0.90	2.20	2.20	2.20	2.2	4.70	4.70	4.70	4.7
juin-05									7.20	7.20	7.20	7.2	2.90	2.90	2.90	
octobre 2005 TIRU	5.60	5.60	5.60	5.60	1.8	1.8	1.8	1.80	4.50	4.50	4.50	4.5	6.80	6.80	6.80	6.8
novembre 2005 QC	4.30	4.30	4.30	4.30	2.8	2.8	2.8	2.80								
juin 2006 TIRU	0.70	0.70	0.70	0.70	1.6	1.6	1.6	1.60	0.70	0.70	0.70	0.7	4.70	4.70	4.70	4.7
juillet 2006 QC	1.20	1.20	1.20	1.20					1.30	1.30	1.30	1.3				
octobre-06					5.0	5.0	5.0	5.00					6.70	6.70	6.70	6.7
Novembre 2006 TIRU	0.20	0.20	0.20	0.20	0.2	0.2	0.2	0.20	2.70	2.70	2.70	2.7	3.70	3.70	3.70	3.7
Mai 2007 tiru	3.30	1.20	0.42	1.64	0.59	0.11	0.02	0.24	0.17	0.18	0.32	0.2	3.10	1.60	1.20	2.0
Juillet 2007 Qc									1.30	18.00	0.79	6.7	4.10	3.90	2.50	3.5
octobre 2007 Qc													8.40	1.30	2.50	4.1
novembre 2007 Qc	2.00	7.00	1.30	3.43	0.65	0.64	0.63	0.64								
novembre 2007 TIRU	0.33	0.27	0.23	0.28	0.39	0.28	0.05	0.24	2.20	1.70	1.90	1.9	6.10	3.20	3.00	4.1
Mai 2008 Qc	12.90	10.10	4.20	9.07	3.47	3.09	3.17	3.24								
Juillet 2008 Tiru	0.48	0.70	0.70	0.63	1.30	0.51	1.40	1.07	3.90	6.60	18.00	9.5	2.50	5.50	4.50	4.2
Sep 2008 Qc									17.57	4.58	4.28	8.8	7.29	11.46	10.71	9.8
Moyenne	5.22	5.24	4.51	4.99	4.26	4.16	4.19	4.20	5.41	5.76	5.42	5.53	5.47	5.23	5.09	5.30

moyenne par ligne 02-08	4.99	4.20	5.53	5.26
moyenne des 4 lignes 02-08	5.00			
moyenne 2008	5.79			

# PRÉSENTATION GRAPHIQUE DES MOYENNES PAR CHEMINÉE



**Émissions aux quatre cheminées de l'incinérateur  
Moyenne des 3 essais des émissions de Mercure 2002 - 2008**



# Historique des émissions de Dioxines-Furannes



## Dioxines-Furannes

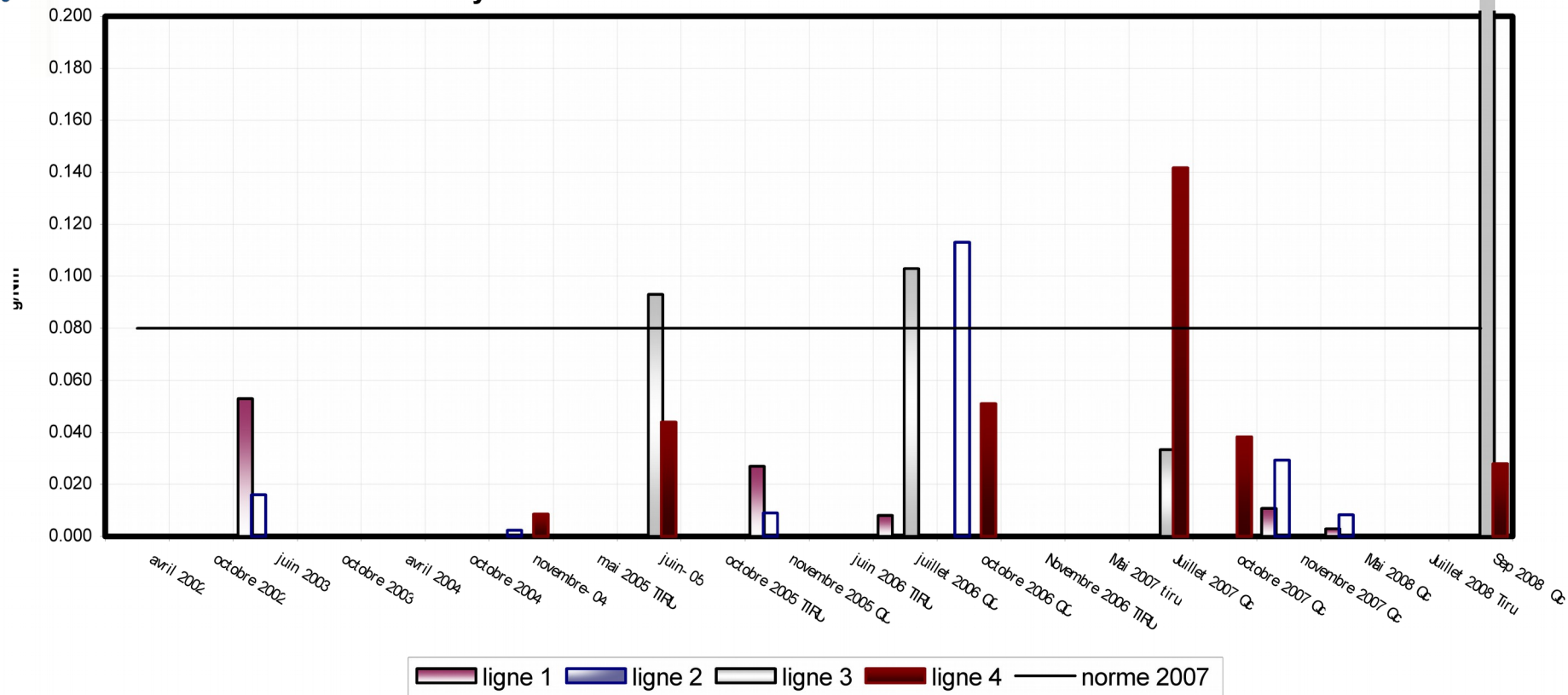
Dioxines-Furannes																				
ng/Nm3 corrigé à 11% de O2																				
Ligne no :	1	1	1	Moyenne	2	2	2	Moyenne	3	3	3	Moyenne	4	4	4	Moyenne				
NORME 2009	0.096ng/Nm3 (20% norme)			0,08	0.096ng/Nm3 (20% norme)			0,08	0.096ng/Nm3 (20% norme)			0,08	0.096ng/Nm3 (20% norme)			0,08				
Date du contrôle																				
avril 2002				0,053				0,016				0,08				0,08				
octobre 2002																				
juin 2003	0,053	0,053	0,053		0,016	0,016	0,016													
octobre 2003																				
avril 2004																				
octobre 2004																				
novembre-04						0,002	0,002		0,002	0,002							0,009	0,009	0,009	0,009
mai 2005 TIRU																				
juin-05											0,093		0,093	0,093	0,093		0,044	0,044	0,044	0,044
octobre 2005 TIRU																				
novembre 2005 QC	0,027	0,027	0,027	0,027	0,009	0,009	0,009	0,009												
juin 2006 TIRU																				
juillet 2006 QC	0,008	0,008	0,008	0,008					0,103	0,103	0,103	0,103								
octobre 2006 QC					0,113	0,113	0,113	0,113					0,051	0,051	0,051	0,051				
Novembre 2006 TIRU																				
Mai 2007 tiru																				
Juillet 2007 Qc									0,020	0,046	0,034	0,033	0,158	0,162	0,105	0,142				
octobre 2007 Qc													0,066	0,028	0,021	0,038				
novembre 2007 Qc	0,014	0,008	0,010	0,011	0,032	0,032	0,024	0,029												
Mai 2008 Qc	0,000	0,004	0,005	0,003	0,015	0,007	0,002	0,008												
Juillet 2008 Tiru																				
Sep 2008 Qc									5,326	0,617	0,317	2,087	0,031	0,029	0,023	0,028				
Moyenne	0,020	0,020	0,021	0,020	0,031	0,030	0,028	0,030	1,385	0,215	0,137	0,579	0,060	0,054	0,042	0,052				
	0,1702																			

moyenne par ligne 02-08	0,020	0,030	0,579	0,052
moyenne des 4 lignes 02-08	0,170			
moyenne 2008	0,531			

# PRÉSENTATION GRAPHIQUE DES MOYENNES PAR CHEMINÉE



**Émissions aux quatre cheminées de l'incinérateur  
Moyenne des 3 essais des émissions de PCDD/PCDF 2002 - 2008**



# Historique des émissions de Monoxyde de carbone

QUÉBEC

## Monoxyde de carbone (CO)

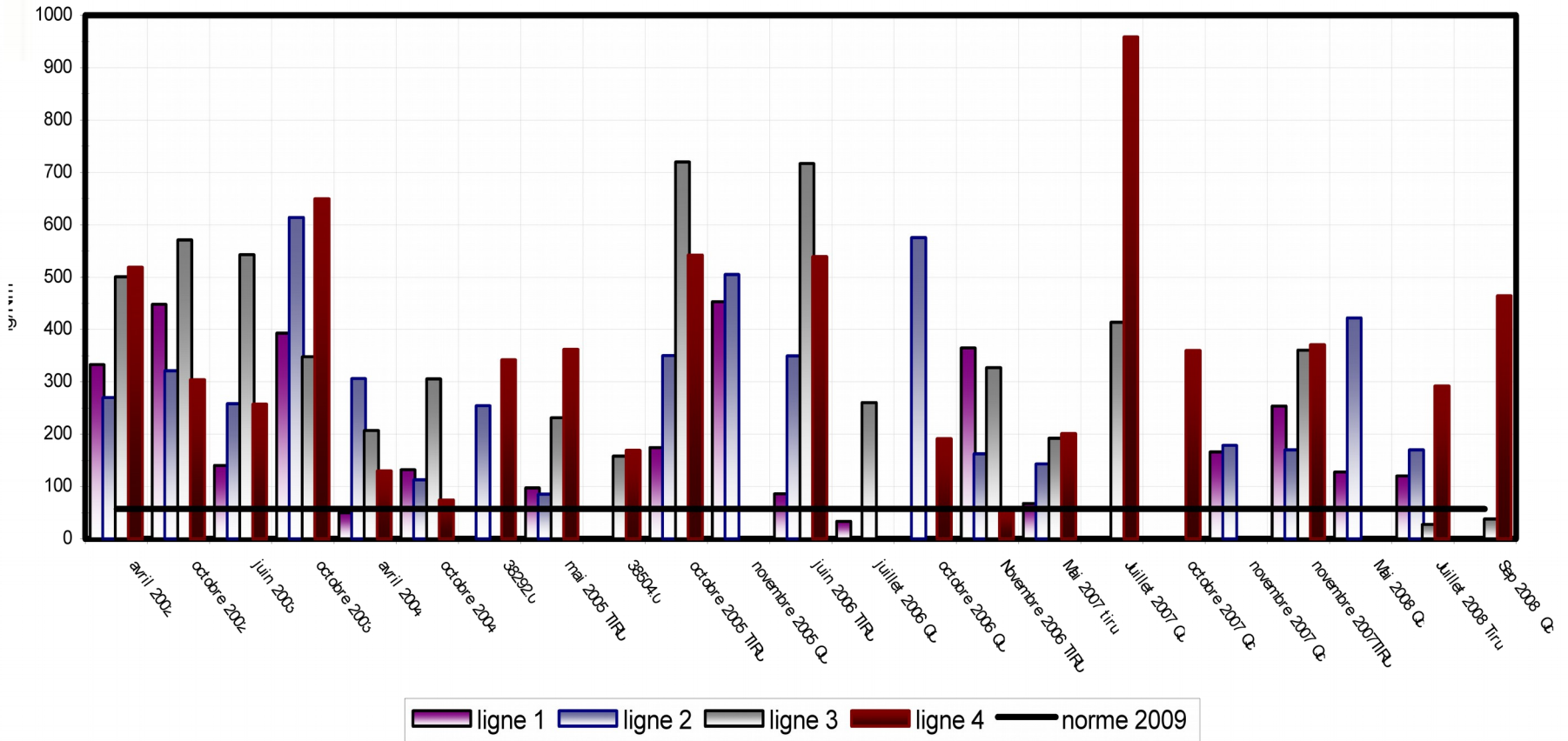
Monoxyde de carbone																
mg/Nm <sup>3</sup> corrigé à 11% de O <sub>2</sub>																
Ligne no :	1	1	1	57.0	2	2	2	57.0	3	3	3	57.0	4	4	4	57.0
NORME 2009				Moyenne				Moyenne				Moyenne				Moyenne
Date du contrôle																
avril 2002	332.5	332.5	332.5	333	269.9	269.9	269.9	270	500.3	500.3	500.3	500	519.2	519.2	519.2	519
octobre 2002	447.7	447.7	447.7	448	320.9	320.9	320.9	321	571.0	571.0	571.0	571	303.8	303.8	303.8	304
juin 2003	140.4	140.4	140.4	140	257.9	257.9	257.9	258	542.3	542.3	542.3	542	257.2	257.2	257.2	257
octobre 2003	392.8	392.8	392.8	393	613.7	613.7	613.7	614	347.7	347.7	347.7	348	649.0	649.0	649.0	649
avril 2004	50.0	50.0	50.0	50	306.0	306.0	306.0	306	207.0	207.0	207.0	207	130.0	130.0	130.0	130
octobre 2004	132.3	132.3	132.3	132	112.4	112.4	112.4	112	305.7	305.7	305.7	306	74.3	74.3	74.3	74
38292.0					254.0	254.0	254.0	254					342.0	342.0	342.0	342
mai 2005 TIRU	97.0	97.0	97.0	97	85.0	85.0	85.0	85	231.0	231.0	231.0	231	362.0	362.0	362.0	362
38504.0									158.0	158.0	158.0	158	169.0	169.0	169.0	169
octobre 2005 TIRU	174.0	174.0	174.0	174	350.0	350.0	350.0	350	720.0	720.0	720.0	720	542.0	542.0	542.0	542
novembre 2005 QC	453.0	453.0	453.0	453	505.0	505.0	505.0	505								
juin 2006 TIRU	86.0	86.0	86.0	86	349.0	349.0	349.0	349	717.0	717.0	717.0	717	539.0	539.0	539.0	539
juillet 2006 QC	33.0	33.0	33.0	33					260.0	260.0	260.0	260				
octobre 2006 QC					575.0	575.0	575.0	575					191.0	191.0	191.0	191
Novembre 2006 TIRU	365.0	365.0	365.0	365	162.0	162.0	162.0	162	327.0	327.0	327.0	327	53.0	53.0	53.0	53
Mai 2007 tiru	49.0	23.0	131.0	68	248.0	85.0	97.0	143	321.0	168.0	88.0	192	143.0	338.0	121.0	201
Juillet 2007 Qc									388.0	428.0	424.0	413	1142.0	746.0	987.0	958
octobre 2007 Qc													419.0	281.0	379.0	360
novembre 2007 Qc	130.0	299.0	70.0	166	183.0	237.0	116.0	179								
novembre 2007 TIRU	436.0	177.0	148.0	254	260.0	129.0	120.0	170	248.0	399.0	434.0	360	303.0	492.0	318.0	371
Mai 2008 Qc	147.0	149.0	86.0	127	434.1	446.5	384.0	422								
Juillet 2008 Tiru	45.0	79.0	237.0	120	145.0	292.0	73.0	170	29.0	30.0	24.0	28	366.0	159.0	352.0	292
Sep 2008 Qc									40.8	32.5	39.6	38	375.3	400.2	617.0	464
MOYENNE	206.5	201.8	198.6	202	301.7	297.2	275.0	291	347.9	349.7	346.9	348	362.1	344.6	363.4	357

moyenne par ligne 02-08	202.3	291.3	348.1	356.7
moyenne des 4 lignes 02-08	300			
moyenne 2008	193			



## Émissions aux quatre cheminées de l'incinérateur Moyenne des essais pour les émissions de Monoxyde de carbone(CO) 2002 - 2008



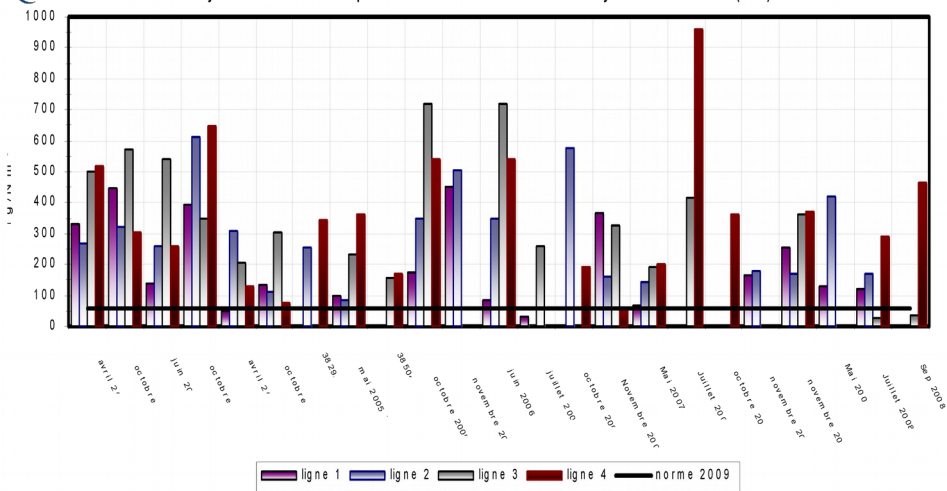
# Interrelation CO et autres polluants

## Note:

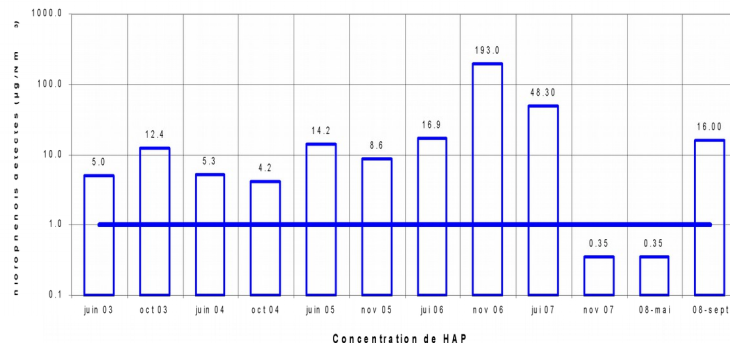
Lorsque les émissions en Monoxyde de carbone seront réduites, la teneur de ces polluants (encadré) diminuera également. Les limites y sont présentées à titre de référence et n'ont pas force de loi. Elles représentent les concentrations attendues lorsque le CO atteint la teneur limite de  $57 \text{ mg/Nm}^3$



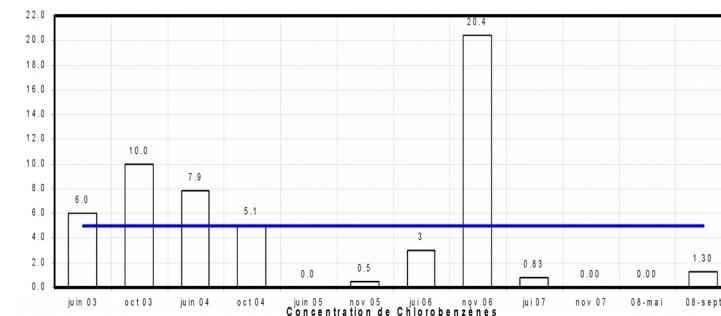
Émissions aux quatre cheminées de l'incinérateur  
Moyenne des essais pour les émissions de Monoxyde de carbone (CO) 2002 - 2008



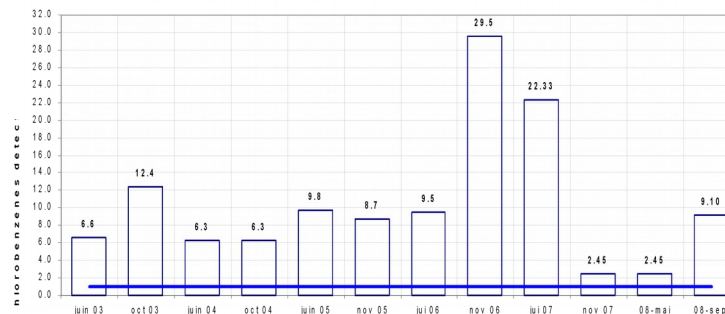
Concentration de Chlorophénoles



Concentration de HAP



Concentration de Chlorobenzènes



# Historique des émissions d'anhydride sulfureux



## Anhydride sulfureux (SO2)

Anhydride sulfureux (SO2)																
mg/Nm3 corrigé à 11% de O2																
Ligne no :	1	1	1		2	2	2		3	3	3		4	4	4	
NORME CA				260.0				260.0				260.0				260.0
Date du contrôle				Moyenne				Moyenne				Moyenne				Moyenne
avril 2002	132.6	132.6	132.6	132.6	58.3	58.3	58.3	58.3	43.3	43.3	43.3	43.3	115.6	115.6	115.6	115.6
octobre 2002	111.2	111.2	111.2	111.2	18.3	18.3	18.3	18.3	28.3	28.3	28.3	28.3	28.1	28.1	28.1	28.1
juin 2003	29.3	29.3	29.3	29.3	9.0	9.0	9.0	9.0	31.2	31.2	31.2	31.2	9.9	9.9	9.9	9.9
octobre 2003	23.4	23.4	23.4	23.4	25.4	25.4	25.4	25.4	15.2	15.2	15.2	15.2	12.7	12.7	12.7	12.7
avril 2004	41.0	41.0	41.0	41.0	20.0	20.0	20.0	20.0	2.4	2.4	2.4	2.4	26.0	26.0	26.0	26.0
octobre 2004	34.0	34.0	34.0	34.0	21.0	21.0	21.0	21.0	10.3	10.3	10.3	10.3	20.0	20.0	20.0	20.0
38292.0																
mai 2005 TIRU	36.0	36.0	36.0	36.0	42.0	42.0	42.0	42.0	67.0	67.0	67.0	67.0	24.0	24.0	24.0	24.0
38504.0									42.0	42.0	42.0	42.0	52.0	52.0	52.0	52.0
octobre 2005 TIRU	28.0	28.0	28.0	28.0	51.0	51.0	51.0	51.0	19.0	19.0	19.0	19.0	43.0	43.0	43.0	43.0
novembre 2005 QC	47.0	47.0	47.0	47.0	68.0	68.0	68.0	68.0								
juin 2006 TIRU	42.0	42.0	42.0	42.0	41.0	41.0	41.0	41.0	65.0	65.0	65.0	65.0	40.0	40.0	40.0	40.0
juillet 2006 QC	23.0	23.0	23.0	23.0					40.0	40.0	40.0	40.0				
octobre 2006 QC					20.0	20.0	20.0	20.0					15.0	15.0	15.0	15.0
Novembre 2006 TIRU	6.1	6.1	6.1	6.1	22.0	22.0	22.0	22.0	28.0	28.0	28.0	28.0	0.1	0.1	0.1	0.1
Mai 2007 tiru	7.0	7.9	3.9	6.3	0.8	4.4	23.0	9.4	5.0	8.1	0.0	4.4	22.0	0.0	8.7	10.2
Juillet 2007 Qc									25.0	69.0	82.0	58.7	63.0	34.0	43.0	46.7
octobre 2007 Qc													44.0	6.8	8.5	19.8
novembre 2007 Qc	13.0	64.0	11.0	29.3	13	13	6.7	10.9								
novembre 2007 TIRU	26.0	73.0	17.0	38.7	19	4.3	4.5	9.3	30	43	1.1	24.7	46	101	1.7	49.6
Mai 2008 Qc	39.0	11.0	11.0	20.3	41.7	28.0	62.6	44.1								
Juillet 2008 Tiru	1.0	9.0	141.0	50.3	181.0	13.0	6.1	66.7	0.3	43.0	12.0	18.4	33	20	226	93.0
Sep 2008 Qc									32.2	11.6	61.2	35.0	28.0	8.5	6.6	14.4
MOYENNE	37.6	42.3	43.4	41.1	38.3	27.0	29.3	31.5	28.5	33.3	32.2	31.3	34.6	30.9	37.8	34.4

moyenne par ligne 02-08	41.1	31.5	31.3	34.4
moyenne des 4 lignes 02-08	34.6			
moyenne 2008	42.8			



## Émissions aux quatre cheminées de l'incinérateur Émission de SO<sub>2</sub> 2002 - 2008

